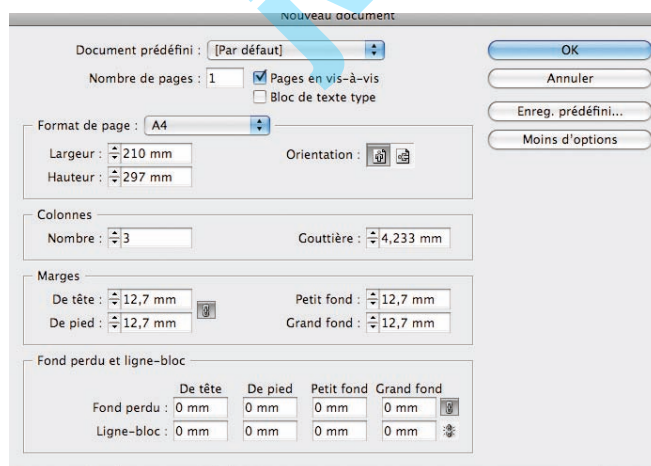


Indesign/pagination

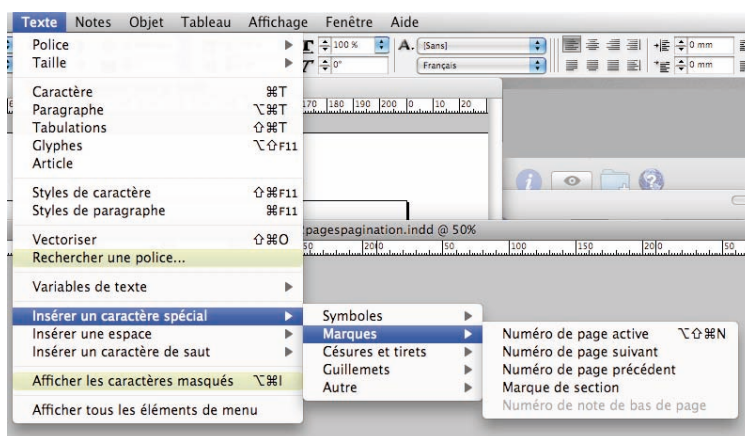
1- Créer un document A4 (210 x 297 mm). Cochez pages en vis-à-vis. Nombre de colonnes 3. Marges : 12,7 mm - Fond perdu 5 mm. OK



2- Dans le panneau pages. Partie Gabarit A. Double page.

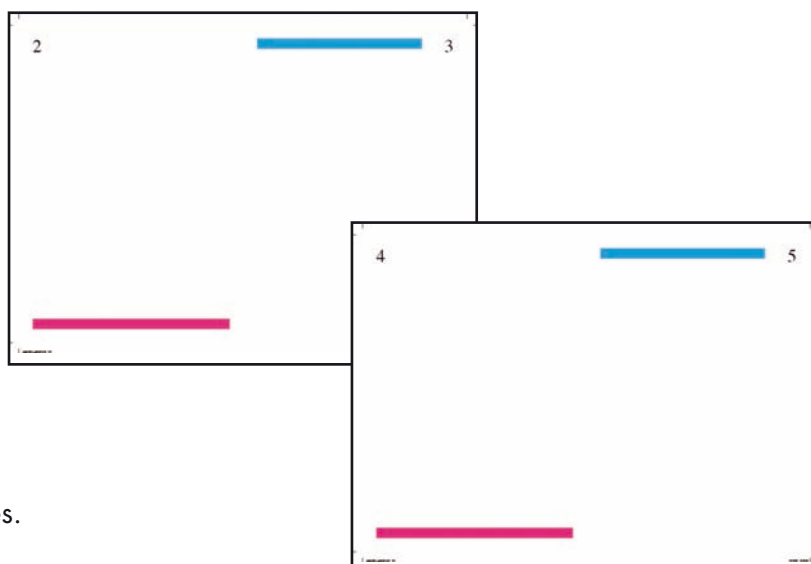
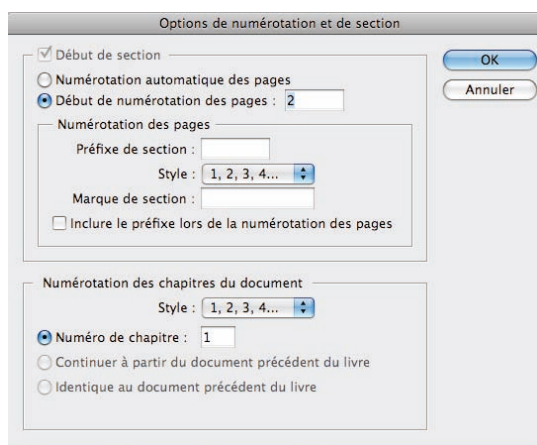
Dans la page de gauche Taper la lettre A Corps 48.

Sélectionner le A, dans le menu texte + insérer un caractère spécial + marques numéro de page active.



3- Toujours dans gabarit. Copier le bloc texte A, le placer sur la page de droite en fer à droite.

4- Clic sur la page 1, menu page, aller sur options de numérotation et de section, début de numérotation des pages, mettre 2. OK



5- Placer les double page gabarit. 32 pages.

Les pages sont bien numérotées par double page. (2-3) (4-5) ect...

Indesign - lettrine

Créer un bloc de texte - remplir avec du texte de substitution

01. Activez l'outil Texte (T) et cliquez sur le paragraphe dans lequel vous souhaitez créer une lettrine.

02. Dans la barre d'options, entrez un nombre pour l'option Nombre de lignes en lettrine pour définir le nombre de lignes que la lettrine doit occuper.



03. Dans le champ (Un ou plusieurs caractères en lettrine), entrez le nombre de caractères en lettrine souhaité.



A quo blam quam aceprehento quis venime num, sundunt. Liti imporae laut ut exeratur restem sus del inverest eri quas ario. Sed qui iducien itionsequo quam laut quam east officitatem cone expe nonecto eicillu ptaque poribeatem quo ommo ma consequi quas dolum ium

Lettrine d'1 caractère et de 3 lignes

A quo blam quam aceprehento quis venime num, sundunt. Liti imporae laut ut exeratur restem sus del inverest eri quas ario. Sed qui iducien itionsequo quam laut quam east officitatem cone expe nonecto eicillu ptaque poribeatem quo ommo ma consequi quas dolum ium

Lettrine d'1 caractère et de 3 lignes

Dupliquer le bloc - sélectionner la lettrine A - vectoriser la lettrine - menu texte - vectoriser ou Commande + Majuscule + (O) - sélectionner la lettrine avec l'outil de sélection directe - flèche blanche - touche (A) - importer une image

A quo blam quam aceprehento quis venime num, sundunt. Liti imporae laut ut exeratur restem sus del inverest eri quas ario. Sed qui iducien itionsequo quam laut quam east officitatem cone expe nonecto eicillu ptaque poribeatem quo ommo ma consequi quas dolum

Lettrine d'1 caractère et de d'1 ligne

Adu o blam quam aceprehento quis venime num, sundunt. Liti imporae laut ut exeratur restem sus del inverest eri quas ario. Sed qui iducien itionsequo quam laut quam east officitatem cone expe nonecto eicillu ptaque poribeatem quo ommo ma consequi quas do

Lettrine de 3 caractères et de 2 lignes

A quo blam quam aceprehento quis venime num, sundunt. Liti imporae laut ut exeratur restem sus del inverest eri quas ario. Sed qui iducien itionsequo quam laut quam east officitatem cone expe nonecto eicillu ptaque poribeatem quo ommo ma consequi quas dolum

Lettrine d'1 caractère et de 3 lignes

Dupliquer le bloc - sélectionner l'image lettrine - agrandir la lettrine en tirant sur les poignées

Vous pouvez également créer un style de caractère pour l'appliquer aux lettrines. Par exemple, vous pouvez créer une grande initiale en spécifiant une lettrine d'1 ligne et d'1 caractère et en appliquant un style de caractère qui augmente le corps de la première lettre.

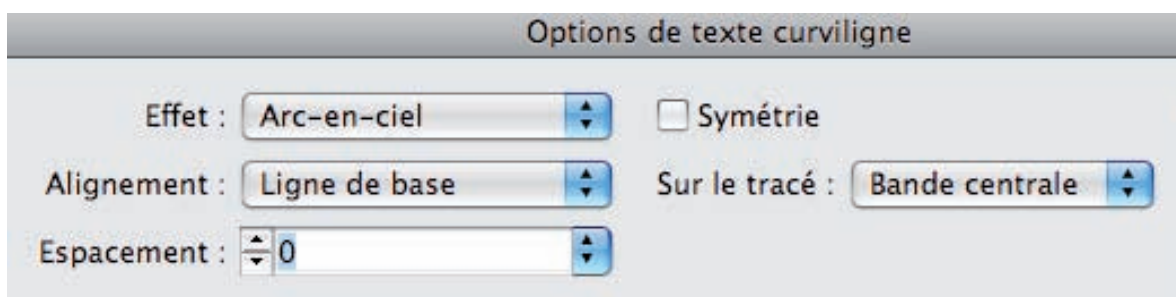
Indesign - texte curviligne

01- Créer un A4 - dessiner un tracé à la plume - avec l'outil texte curviligne - touches Majuscule + (T) - cliquer sur le bord du tracé - taper du texte sur le tracé - si le tracé est trop court - rajouter un bout à la plume - ouvrir ensuite le texte sur le tracé - Commande clic sur la barre en bleu du (curseur) et glisser sur le tracé - les barres de curseurs en bleu servent à bouger le texte - donner un contour « sans » au tracé

adobe indesign cs4 publication assistée par ordinateur
adobe indesign cs4 publication assistée par ordinateur

Tracer un cercle

02- Tracer un cercle - outil ellipse (L) - glisser avec la touche Majuscule enfoncée - avec l'outil texte curviligne - touches Majuscule + (T) - cliquer sur un bord du cercle et taper du texte - menu texte - texte curviligne - options - donner des attributs différents pour voir comment le texte bouge sur le cercle



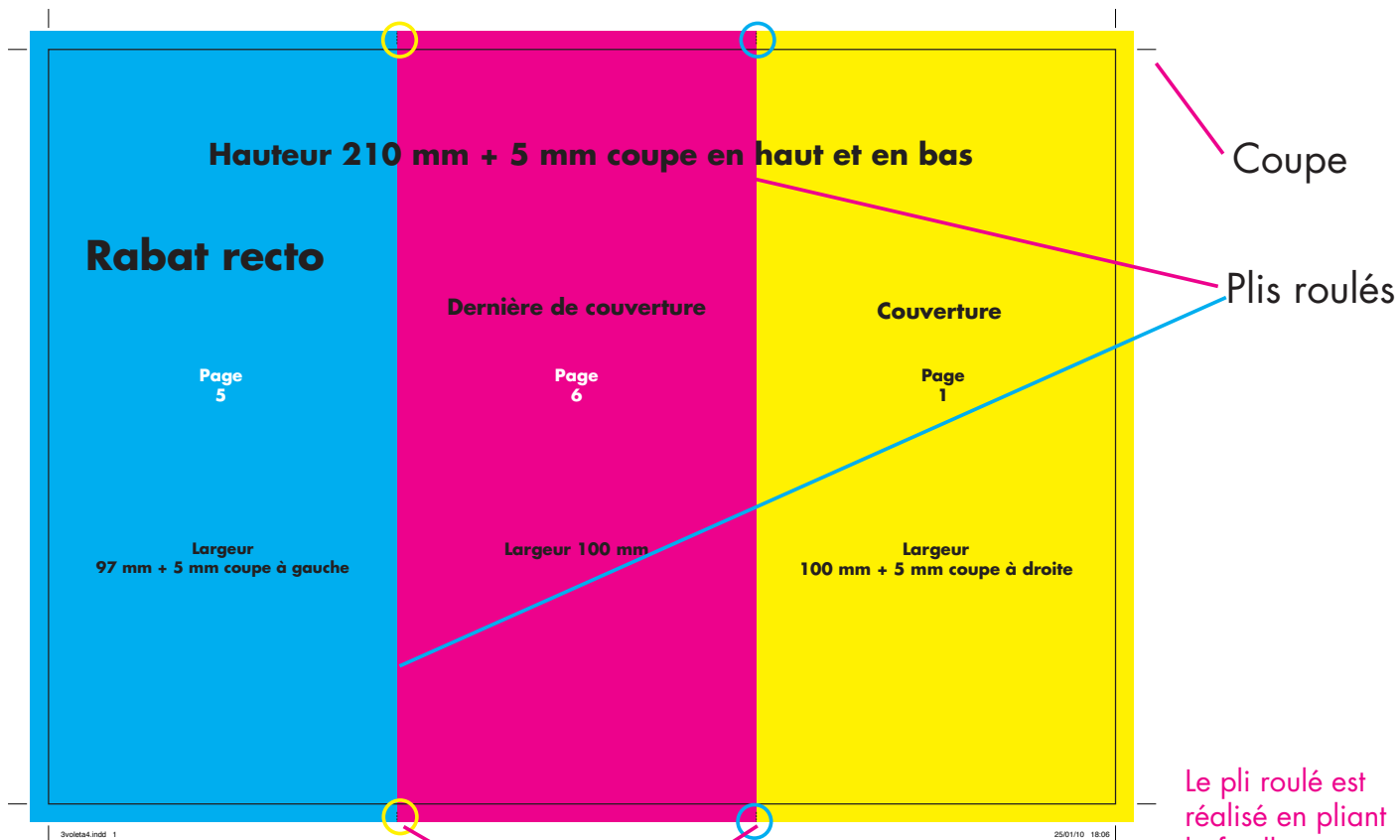
Donner un contour rouge
épaisseur 25 - centrer le texte en
blanc

Indesign - Format dépliant 3 volets - 2 plis roulés

Format ouvert : 297 x 210 mm - format fermé : 100 x 210 mm

Créer un document 297 x 210 mm - décocher page vis - à vis - marges de 5 mm - coupe de 5 mm - enregistrer sous (format_3 volets_A4) - Constuire le document et poser les traits de plis en pointillés :

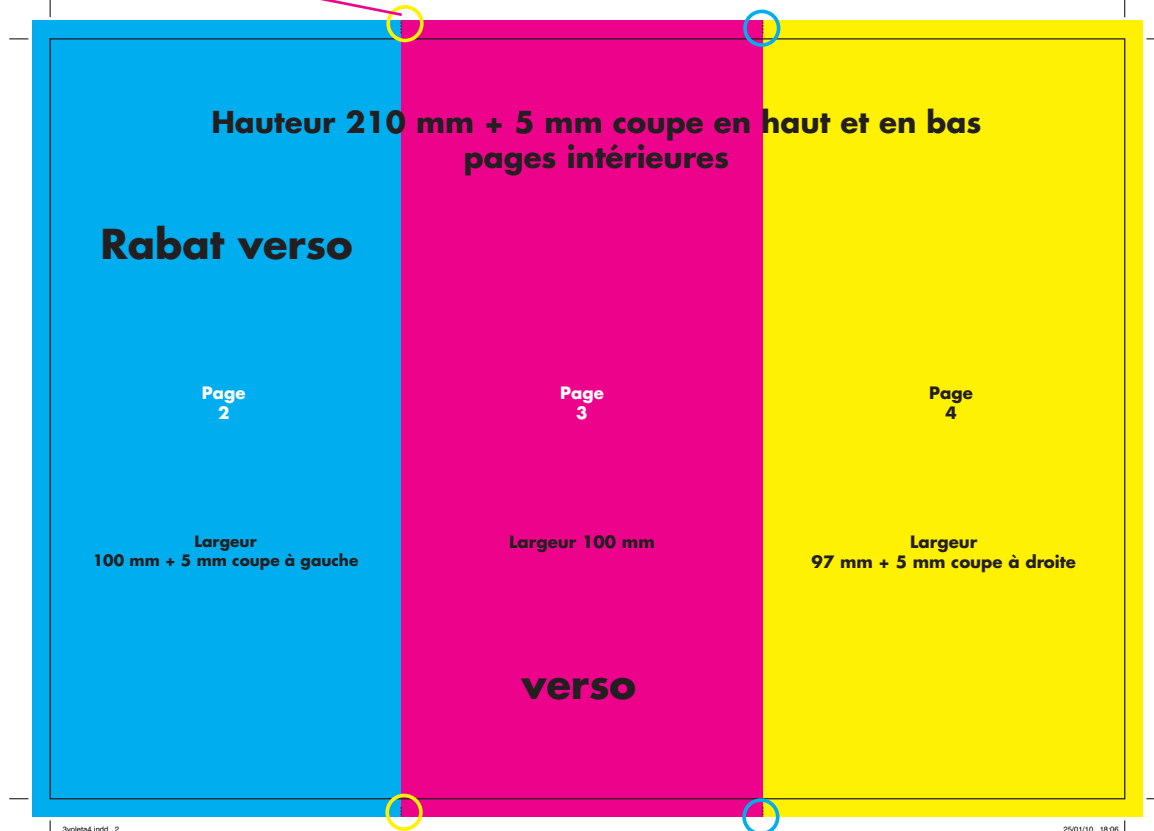
recto : 97 mm - 100 mm - 100 mm / verso : 100 mm - 100 mm - 97 mm



Traits de plis en pointillés

2 plis roulés

Le pli roulé est réalisé en pliant la feuille au 1/3 du format et ensuite au 2/3. Le feuillet qui vient à l'intérieur (le rabat) doit être légèrement moins large que les autres, si on veut que le dépliant ferme correctement.



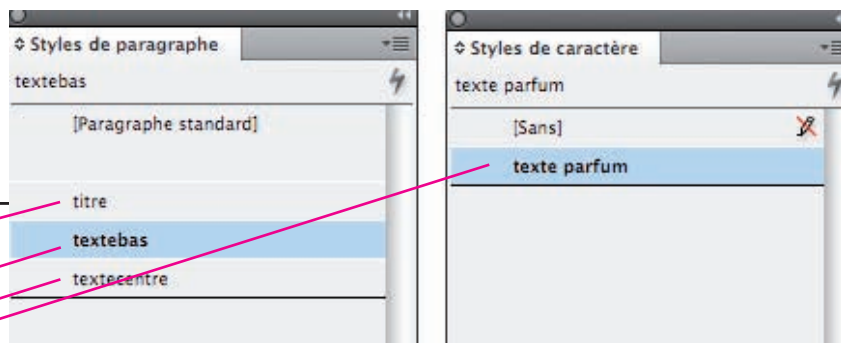
Indesign - style de paragraphe - style de caractère - menu dessert

01- Créer un A4 - pour le titre «les desserts» utiliser un effet d'ombre portée - menu objet - effet - ombre portée

02- Ouvrir le fichier texte_dessert.indd - copier coller le texte - enrichir le texte à l'aide des styles de paragraphe et des style de caractère - choisir des typos approchantes - générer 3 styles de paragraphe et 1 style de caractère - pour le style titre inclure le filet et la tabulation pour le prix

effet d'ombre portée

Les desserts



LIÉGEOIS	5,20.-
Café pur Arabica ou Chocolat noir, vanille intense et Nappage chocolat	
<i>Le bon goût du café</i>	
DAME BLANCHE	5,40.-
Vanille intense et Nappage chocolat	
<i>Le goût du chocolat intense</i>	
POIRE BELLE-HÉLÈNE	5,25.-
Vanille intense avec poire fruit, et Nappage chocolat	
<i>Le bon goût de la poire</i>	
Banana Split	6,20.-
Chocolat noir, Vanille intense, Cœur de Fraise avec banane fruit, et Nappage chocolat	
<i>Le goût banane en plus</i>	
PÊCHE MELBA	5,20.-
Vanille intense avec pêche fruit et Nappage chocolat	
<i>Le goût pêche en plus</i>	
SAVEUR D'ANTAN	5,30.-
Rhum-Raisins Pâtissiers, Vanille intense, sorbet Pomme et Nappage chocolat	
<i>Le goût Rhum-Raisins en plus</i>	
TROU NORMAND	6,25.-
Pomme Verte et Calvados	
<i>Le goût de la pomme en plus</i>	
ICEBERG SO BRITISH	7,20.-
Menthe fraîcheur chocolat et Get27	
<i>Le goût fraîcheur en plus</i>	
CRÉOLE	5,35.-
Noix de Coco, Chocolat Noir, et Rhum blanc	
<i>Le goût Coco en plus</i>	
IRISH COFFEE	5,20.-
Vanille intense, Café pur Arabica et Whisky	
<i>Le goût Coffe en plus</i>	
MYSTÈRE VANILLE	4,20.-
Parfum Vanille, Cœur de meringue, enrobage praliné	
<i>Le goût tendre vanille</i>	
COUPE CHICKEN LITTLE	4,25.-
Parfums Vanille et Chocolat (Modèle selon arrivage)	
<i>La surprise du goût vanille chocolat</i>	

Indesign - illustrator - forme à découpe PANTONE en surimpression habillage d'un cube - format 30 x 30 mm - 6 côtés

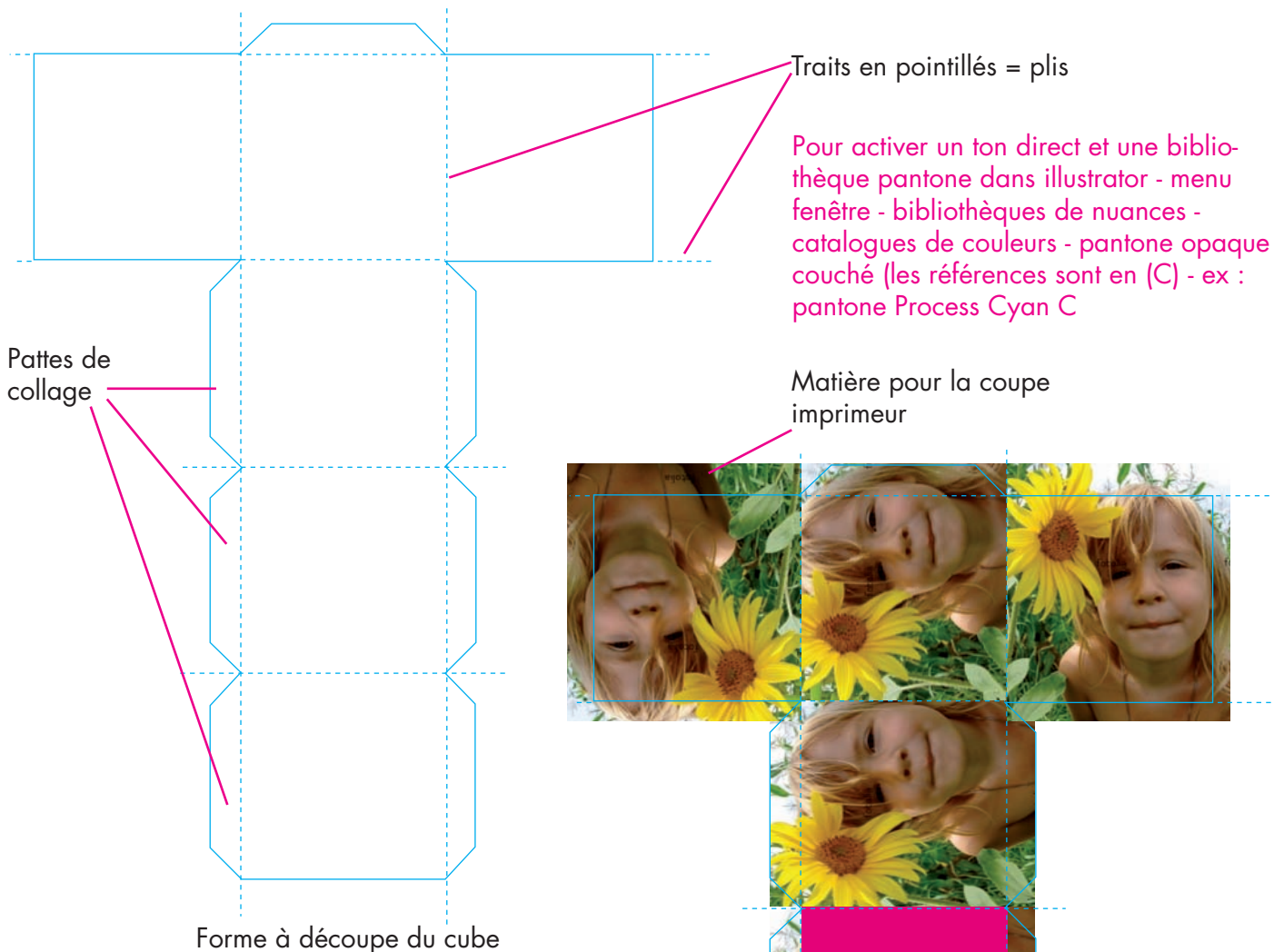
01- Créer un document A4 illustrator - importer l'image forme à redessiner.jpg - la redessiner - tracer le contour extérieur à la plume - fond aucun - contour épaisseur 0,5 - tracer les pointillés avec l'outil trait - épaisseur 0,5 - enregistrer sous forme_cube - donner une couleur de contour pantone (cyan ou magenta)

02- Sélectionner la forme - menu fenêtre - options d'objet - cocher surimp.contour - enregistrer

03- Créer un document dans Indesign - format 105 x 135 mm - habiller le cube

04- Générer un pdf avec traits de coupe - imprimer le document - le coller sur un bristol d'environ 200 grammes - le façonner pour présenter la maquette au client

05- Générer un pdf avec traits de coupe pour l'imprimeur - 5 couleurs



Le fait que la forme soit en pantone et en surimpression évitera la défonce dans la quadris

Si la forme est générée dans indesign - c'est le même processus - menu fenêtre - options d'objet - cocher surimpression du fond ou du contour suivant l'objet

Le pdf final aura en séparation des couleurs : 4 couleurs quadris + 1 couleur pantone pour la forme à découpe ou 1 vernis

Indesign - coins arrondis

Faire 1 rectangle, aller dans le menu objet - option d'arrondis - choisir l'effet - donner des attributs - valider

Faire plusieurs essais



Placer du texte dans les blocs - jouer avec les marges - combinaison de touches - commande + MAJ + (B)

CityDeal s'impose comme la plateforme incontournable sur laquelle il vous sera proposé tous les jours une offre exceptionnelle différente dans les meilleurs établissements de votre ville

CityDeal s'impose comme la plateforme incontournable sur laquelle il vous sera proposé tous les jours une offre exceptionnelle différente dans les meilleurs établissements de votre ville

CityDeal s'impose comme la plateforme incontournable sur laquelle il vous sera proposé tous les jours une offre exceptionnelle différente dans les meilleurs établissements de votre ville

CityDeal s'impose comme la plateforme incontournable sur laquelle il vous sera proposé tous les jours une offre exceptionnelle différente dans les meilleurs établissements de votre ville

CityDeal s'impose comme la plateforme incontournable sur laquelle il vous sera proposé tous les jours une offre exceptionnelle différente dans les meilleurs établissements de votre ville